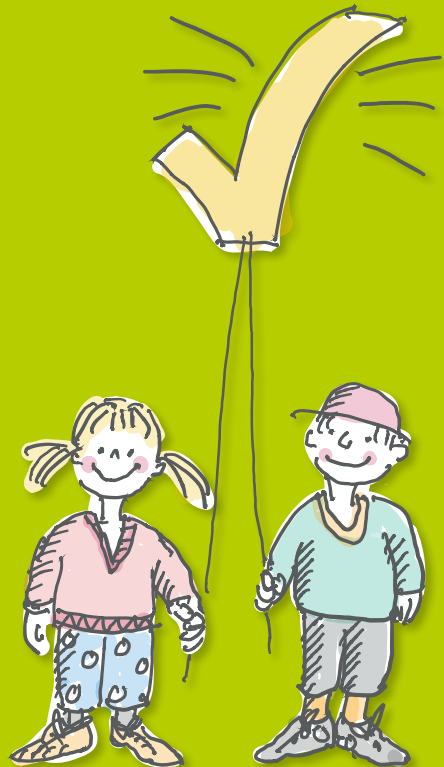


Eltern- information

Zyklus 1

Vom Kindergarten in
die Primarschule



Liebe Eltern

Wir heißen Sie an unserer Schule herzlich willkommen.

Mit dieser Broschüre informieren wir über die wesentlichen Zielsetzungen, Angebote und die wichtigsten Kontakte an unserer Schule.

Wir freuen uns auf die Zusammenarbeit.

Lehrpersonen und Schulleitungen der Schule Olten

Neuer Lebensabschnitt

Mit dem Kindergarten startet Ihr Kind in seine elfjährige Schulzeit – ein wichtiger Schritt in einen neuen Lebensabschnitt.

Das Spiel ist eine wichtige Lebens- und Lernform des Kindes. Im Spiel kann sich das Kind geistig, seelisch und körperlich entfalten, vielseitige Erfahrungen sammeln und in eine Gemeinschaft hineinwachsen. Kinder lernen mit allen Sinnen: beim Spielen, bei Ausflügen in die Natur, beim Basteln, beim Singen oder in der Familienecke.

Im Verlaufe des 1. Zyklus verändert sich das Denken und Lernen der Kinder. Ausgehend vom interessegeleiteten Lernen in Alltags- und Spielsituationen werden Kinder zunehmend fähig, Aufgaben und Aufträge mit fachspezifischer Ausrichtung zu bearbeiten. Der 1. Zyklus wird an der Schule Olten altersgemischt unterrichtet. Es werden jeweils das 1. und 2. Kindergartenjahr sowie die 1. und 2. Klasse zusammen geführt.

Unterrichtszeiten

	Lektionen pro Woche	Vormittag	Nachmittag (Anzahl pro Woche)
1. Jahr Kindergarten	14	08.15 – 11.45 Uhr Dienstag, Mittwoch, Freitag	13.30 – 15.05 Uhr* 1 x
2. Jahr Kindergarten	22	08.15 – 11.45 Uhr Montag bis Freitag	13.30 – 15.05 Uhr* 1 x
1. Klasse	26	07.45 – 11.45 Uhr Montag bis Freitag	13.30 – 15.05 Uhr 1 – 2 x
2. Klasse	28	07.45 – 11.45 Uhr Montag bis Freitag	13.30 – 15.05 Uhr 2 – 3 x

*Bei reduzierten Abteilungen fallen die Nachmittage in beiden Kindergartenjahren weg.

Elternkontakte und Erreichbarkeit

Elternabende, Einladungen zu Elternaktivitäten, Einzelgespräche zur Standortbestimmung Ihres Kindes sind Teil der Zusammenarbeit zwischen Schule und Eltern und sind deshalb obligatorisch. Angemeldete Besuche sind immer möglich. Sie erhalten von uns regelmässig Elternbriefe mit wichtigen Informationen. Während dem Unterricht müssen Sie im Notfall erreichbar sein. Bitte teilen Sie der Lehrperson immer die aktuelle Telefonnummer mit.

Krankheit

Bei Krankheit muss Ihr Kind bis 08.10 Uhr im Kindergarten und bis 07.40 Uhr in der Primarschule von Ihnen bei der Klassenlehrperson abgemeldet werden.

**Schule Olten – zentraler Lebensraum von allen, für alle, mit allen ...
verankert und vernetzt in der Stadt.**

Schulmaterial

Jedes Kind braucht im Kindergarten / Primarschule:

- ein Kindergartentäschli / einen Schulsack mit Etui
- geschlossene Hausschuhe
- einen Turnsack, Gymnastik- oder Turnschuhe, Turnhosen und ein T-Shirt
- Die Kinder sollen praktische und dem Wetter angepasste Kleider tragen, in denen sie sich gut bewegen können und die auch schmutzig werden dürfen (keine Trainingsanzüge).

Znüni

Im Kindergarten wird das Znüni gemeinsam gegessen. Ab der 1. Klasse verbringen die Kinder die Pause selbstständig auf dem Pausenplatz. Geeignet sind: Obst, Gemüse, Brot, Knäckebrot etc. Darauf sollte verzichtet werden: Süssigkeiten und Süssgetränke (diese schaden den Zähnen) sowie fettiges Essen wie Gipfeli, Pommes Chips, Popcorn.

Schulweg

Der Schulweg liegt in der Verantwortung der Eltern. Wir empfehlen Ihnen, dass die Kindergartenkinder den Weg nach den Herbstferien **ohne** Begleitung, aber wenn möglich, in Gruppen gehen. Zeigen Sie Ihrem Kind den ungefährlichsten Weg. Im Kindergarten sollen die Kinder den Leuchtgurt und in der 1. Klasse die gelbe Leuchtweste tragen. Wir empfehlen Ihnen, Trottinets erst ab der 2. Klasse zu erlauben.

Spezielle Förderung

Kinder mit zusätzlichem Förderbedarf werden in den Klassen von Förderlehrpersonen unterstützt. Weitere Angebote sind die **Logopädie** bei Sprachschwierigkeiten und **Deutsch als Zweitsprache**. In der **Klasse für Fremdsprachige** (KfF) lernen Kinder intensiv die deutsche Sprache, um spätestens nach einem Jahr in den Regelklassen dem Unterricht folgen zu können. In der **Schulinsel** können die Kinder und Jugendlichen an ihren persönlichen Herausforderungen arbeiten, um danach wieder in die Regelklasse zurückzukehren.

Ferien

Die mehrjährige Ferienplanung ist auf der Homepage einsehbar und gilt für alle Familien (www.schulen.oltten.ch).

Dispensationen

Dispensationen bis zu 2 Tagen werden durch die Klassenlehrperson bewilligt. Jokertage (pro Jahr stehen 2 Tage zur Verfügung) brauchen kein Gesuch. Informieren Sie bitte die Lehrperson schriftlich zwei Tage im Voraus über eine geplante Dispens oder den Bezug eines Jokertages. An folgenden Tagen können keine Jokertage bezogen werden: 1. Schultag, Durchführung von Checks, Schulanlässe (Schulreisen, Schulfest, Exkursionen, usw.) und Lager- und Projektwochen.

Gesuche für längere Dispensationen (über 2 Tage) müssen sechs Wochen vor Beginn der Dispens bei der Schulleitung eingereicht werden. Das Formular finden Sie im Internet oder bei der Lehrperson (www.schulen.oltten.ch).



Weiterführende Informationen zur Schule Olten



Musik
Schule
Olten

Die **Musikschule Olten** bietet Kindern ab Kindergarten und Jugendlichen Unterricht in Instrumental- und Vokalfächern.

Zudem gibt es ein breites Ensemble- und Kammermusikangebot sowie vielseitige Projekte.

www.musikschule.olten.ch

Der **freiwillige Schulsport** der Stadt Olten bietet Schülerinnen und Schülern im Sommer- und Wintersemester eine grosse Anzahl Bewegungs- und Sportkurse. www.schulsport.olten.ch

Die **Jugendbibliothek** an der Dornacherstrasse 1 in Olten ist ein öffentlicher, ausserschulischer Treffpunkt und bietet Kindern und Jugendlichen rund 20'000 Bücher und andere Medien zur Ausleihe an. www.jugendbibliothek.olten.ch

Die **Schulsozialarbeit** ist ein Beratungsangebot der Schule Olten. Sie unterstützt und berät Kinder und Jugendliche bei persönlichen oder schulischen Krisen und steht deren Eltern und Bezugspersonen als Unterstützung zur Seite. www.schulen.olten.ch

Informationen zu **Tagesstrukturen** wie Mittagstisch, Kindertagesstätten und Aufgabentreff finden Sie unter www.tagesstrukturen.olten.ch.

Für die römisch-katholischen und die evangelisch-reformierten Schülerinnen und Schüler findet von der 1.–9. Klasse **Religionsunterricht** statt. Dieser wird von kirchlichen Lehrpersonen meist ökumenisch unterrichtet.

Direktion Bildung und Sport

Dornacherstrasse 1
062 206 12 55
bildung.sport@olten.ch
www.schulen.olten.ch

Schulleitung Bannfeld

Seidenhofweg 60
062 212 54 64
primarschulebannfeld@olten.ch

Schulleitung Bifang

Aarauerstrasse 68
062 296 20 82
primarschulebifang@olten.ch

Schulleitung Kleinholz

Kleinholzweg 49
062 212 78 40
primarschulekleinholz@olten.ch

Schulleitung Säli

Engelbergstrasse 60
062 207 05 33
primarschulesaeli@olten.ch

Schulleitung Sekundarschule

Frohheimweg 25
062 205 10 40
sekundarschule@olten.ch

Schulleitung Musikschule

Leberngasse 6
062 205 10 00
musikschule@olten.ch